

BATIMENT 4

Appartement de 4 pièces
 n° 403 - Rez de Chaussée

Entrée	10,2
Séjour / Cuisine	29,8
Chambre 1	12,8
Chambre 2	9,8
Chambre 3	11,7
SdB	5,3
SDE	3,1
WC	2,4

TOTAL SURFACE HABITABLE 85,1 m²

Terrasse	28,9
Jardin	36,5

TOTAL SURFACES PRIVATIVES ANNEXES 65,4 m²

TOTAL SURFACES PRIVATIVES 150,5 m²



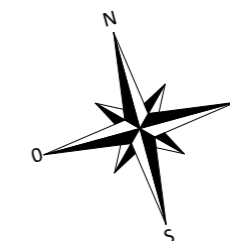
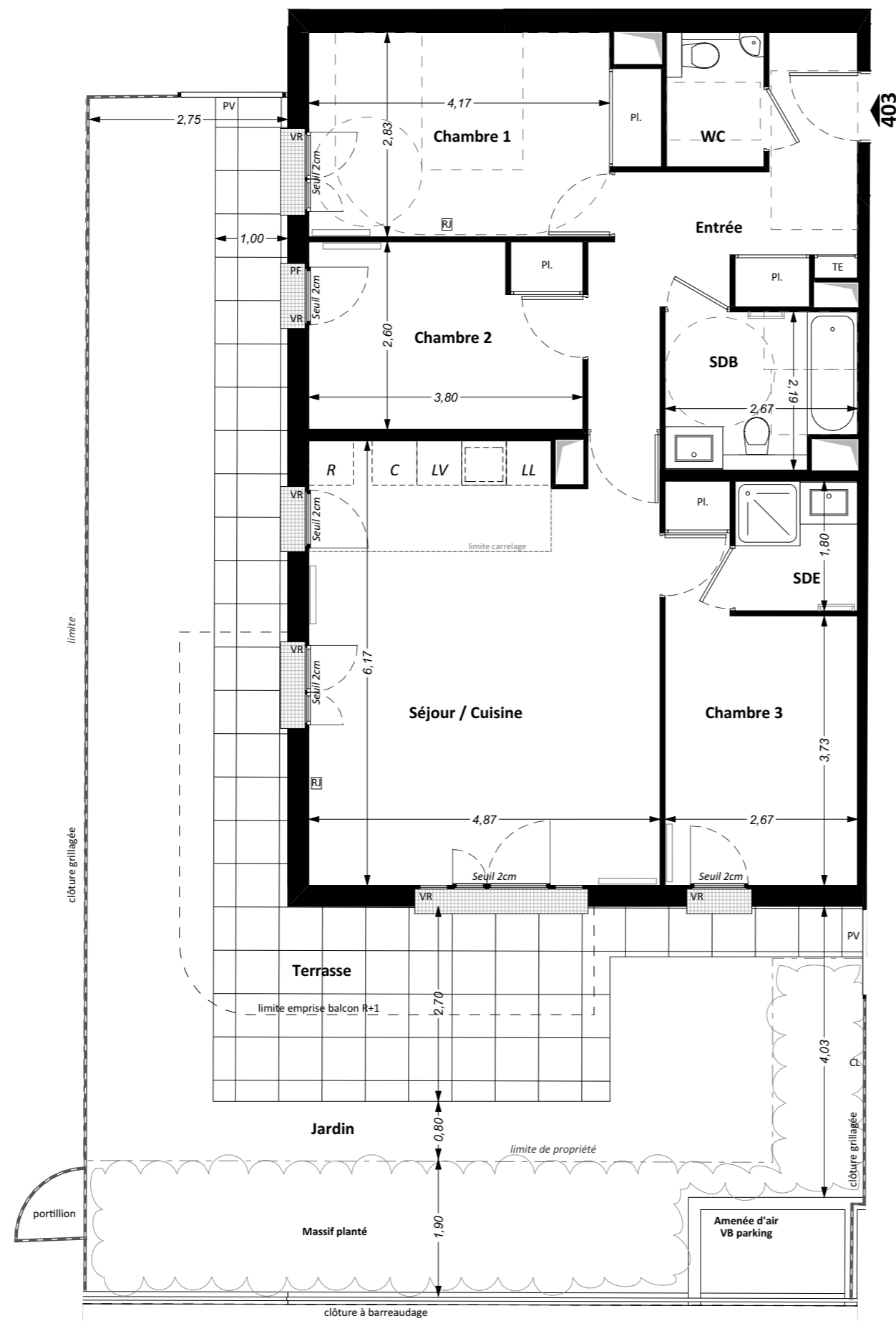
LEGENDE

GC	Garde-corps	RJ	Prise type RJ45	Retombée de poutre
PV	Pare-vue	LL	Lave-linge	-----
PL	Placard	LV	Lave-vaisselle	Faux-plafond
TE	Tableau électrique	C	Cuisson	▨
AV	Allège vitrée	R	Réfrigérateur	Radiateur
AM	Allège maçonnée			—
				Sèche-serviette

Hauteur sous plafond = 2.80 m

Indice 0 19 / 09 / 2017

Echelle : 1:75



Nota : Les surfaces des placards sont comprises dans celles des pièces où ils se situent. Des modifications sont susceptibles d'être apportées à ce plan en fonction des nécessités techniques et réglementaires de la réalisation, tant en ce qui concerne les dimensions libres que l'équipement. Les soffites, faux-plafonds, retombées, gaines techniques, canalisations, trappes de visite, descentes d'eaux pluviales, équipements électriques, ne sont pas systématiquement représentés ou le sont à titre indicatif. Les dimensions et les implantations des appareils de chauffage, lorsqu'ils sont représentés, sont indicatifs et seront soumis à la conformité de l'étude thermique.